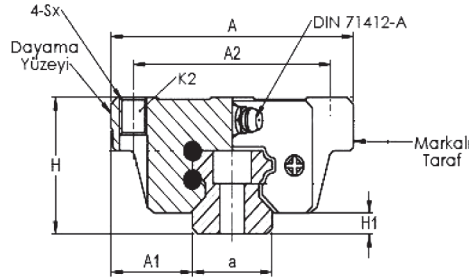
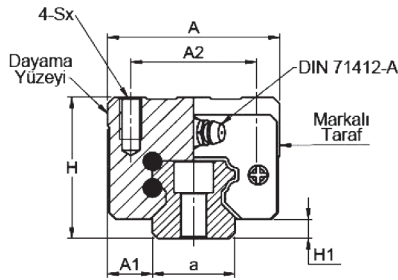


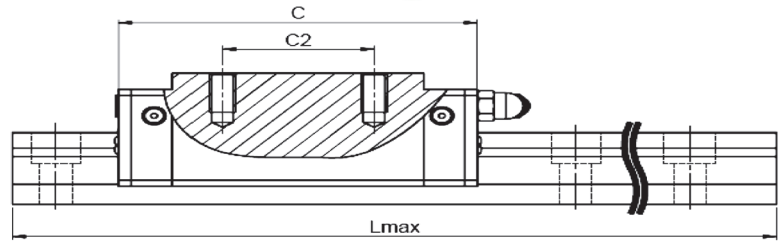
LMT Linear Bilyalı Sistemler



Standart Tip LCB
Geniş Uzun Tip LCBL



Dar Tip LCS - LCH
Dar Uzun Tip LCHL



LMT No	H	C	A	A ₂	C ₂	a	H ₁	Sx	Dinamik kN	Statik kN
LCB 15	24	56,2	47	38	30	15	4,5	M5x7	8,5	13,8
LCS 15	24	66	34	26	26	15	4,5	M4x5	8,5	13,8
LCH 15	28	66	34	26	26	15	4,5	M4x5	8,5	13,8
LCB 20	30	86,5	63	53	40	20	5,5	M6x10	14,1	24,3
LCBL 20	30	92,5	63	53	40	20	5,5	M6x10	21,28	31,77
LCH 20	30	87	44	32	36	20	5,5	M5x6	14,1	24,3
LCS 20	28	77	42	32	32	20	6	M5x6	14,1	24,3
LCB 25	36	94	70	57	45	23	7	M8x12	20,3	35,1
LCBL 25	36	113	70	57	45	23	7	M8x12	27,16	45,89
LCS 25	33	79,5	48	35	35	23	7	M6x8	20,3	35,1
LCH 25	40	94	48	35	35	23	7	M6x8	20,3	35,1
LCHL 25	40	113	48	35	50	23	7	M6x8	27,16	45,89
LCB 30	42	100,5	90	72	52	28	8	M10x12	28,6	47,7
LCBL 30	42	133	90	72	52	28	8	M10x12	37,26	62,46
LCH 30	45	93,5	60	40	40	28	8	M8x10	28,6	47,7
LCHL 30	45	133	60	40	60	28	8	M8x10	37,26	62,46
LCB 35	48	111,5	100	82	62	34	7,5	M10x12	52,3	81,1
LCS 35	55	110	70	50	50	34	7,5	M8x12	52,3	81,1
LCB 45	60	129	120	100	80	45	8,9	M12x15,5	71,6	108,9
LCS 45	70	126	86	60	60	45	9	M10x18	71,6	108,9

Not : Farklı tip ve ölçüler için lütfen teknik birimimize başvurunuz.

H=±0.04

Lmax ölçüleri için bilgi alınız.

Ray Kod Örneği	;	LC 15	L=1200 / 30 mm.
Model	←	↑	↑
Boy	←	↑	↑
İlk Delik Merkezinden	←	↑	↑
Kenara Olan Uzaklık	←	↑	↑