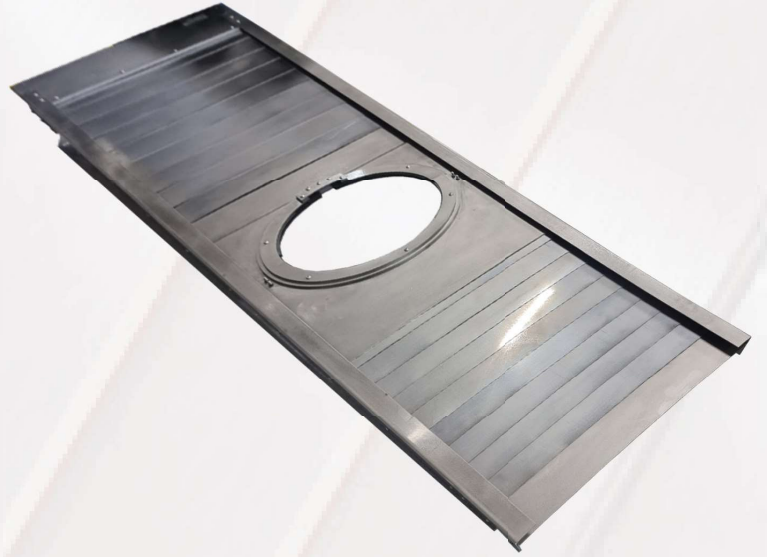


Kanal yataklamalı korumalar kendi kanalları içinde yataklanarak hareket ederler.

Genellikle yatay işlem CNC tezgahlarının Y ekseninde bulunur.

Çerçeve kalınlığının en aza indirilmesi için ve talaş yönünün avantajından dolayı sıyrılcısız uygulamalarda görülmektedir. Bu uygulamalarda yaylı paslanmaz kullanılmaktadır.

Dikey uygulamalar için daha pratik bir çözümdür.



Bazı durumlarda teleskopik sac kapaklar rulo muhafaza ve saclı bez körük ile kombine edilebilir.

Yatay CNC işleme tezgahları genellikle hızlı olduğu için makaslı yapı tercih edilir. Alt ve üst taraf olmak üzere tek sıra ya da çift sıra makas uygulanabilir.

Makasların kasetlere göre uzun ömürlü olması için daha sert malzemeden imal edilmektedir.

# TELESKOPIK SAC KAPAK DETAYFORMU

ÇERÇEVELİ TİP

KORUMA SİSTEMLERİ

Makina Marka/Model/Eksen : .....  
(Örneğin ; Mazak PFH 5800 Y eksen)

Tarih : ...../...../.....

Firma : .....

Çalışma Pozisyonu :  Yatay  Dikey  Açılı

Adres : .....

Kaset Sayısı : .....

Özellik :  Makaslı  Kenetlemeli

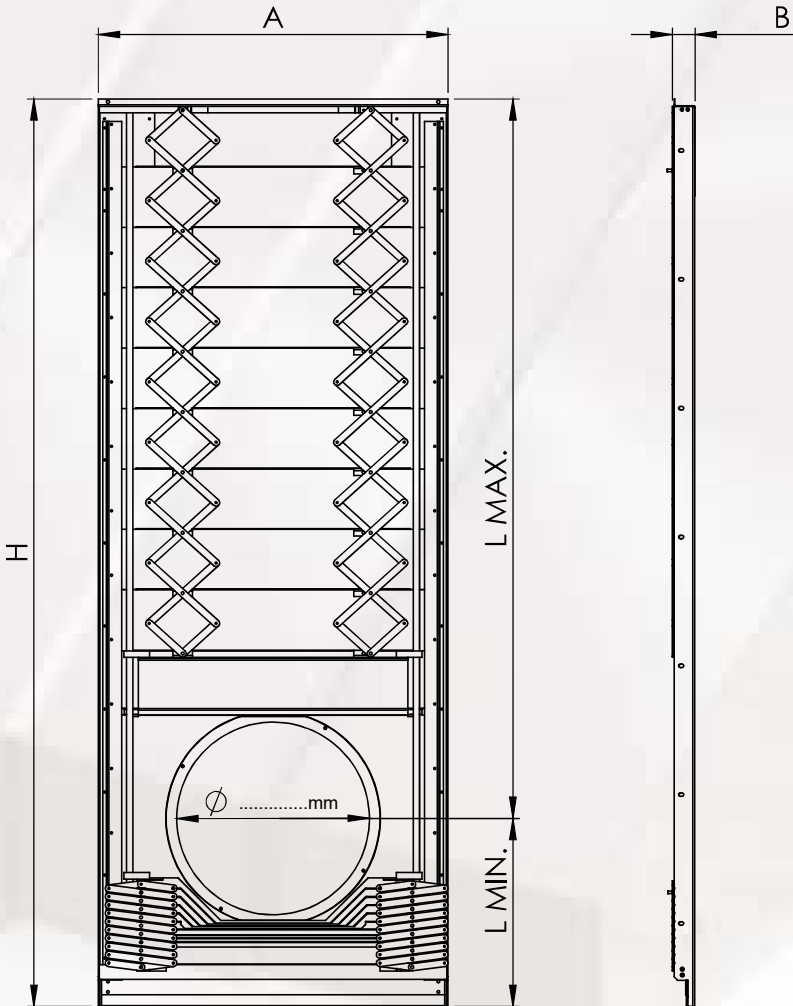
İlgili Kişi : .....

Sıyırıcı Tipi :  Civatalı  Fitilli

Tel : .....

Sac Tipi :  DKP  Paslanmaz

Email : .....



A = .....mm

H = .....mm

B = .....mm

L max = .....mm

L min = .....mm



Sürtünmeli



Makaralı



Rulmanlı